

Hinweise

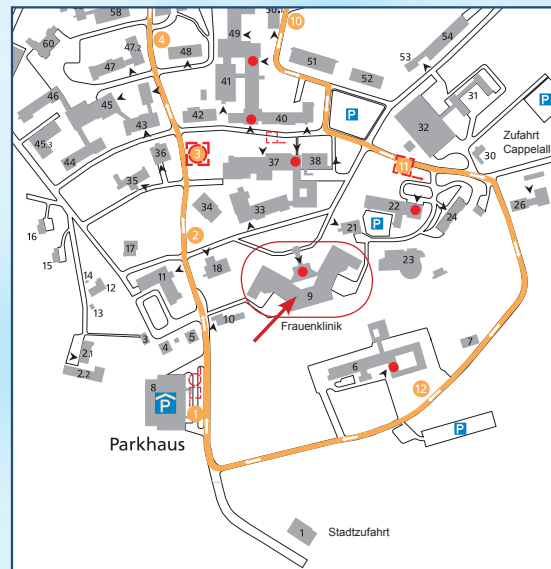
- Die Kursleiterin holt die Teilnehmer in der Eingangshalle der Frauenklinik ab.
- Bitte bringen Sie ein Badetuch und ein Paar Socken mit!
- Sie erhalten eine Teilnahmebestätigung am Ende des Kurses zur Vorlage bei Ihrer Krankenkasse.
- Die Kostenübernahme ist bei Ihrer Krankenversicherung zu erfragen. Viele Versicherungsträger zahlen bereits diese sinnvolle Maßnahme.

Veranstaltungsort



Universitätsklinikum des Saarlandes
Klinik für Frauenheilkunde, Geburtshilfe und Reproduktionsmedizin
Gebäude 9
Kirrberger Straße, 66424 Homburg

Lageplan des UKS

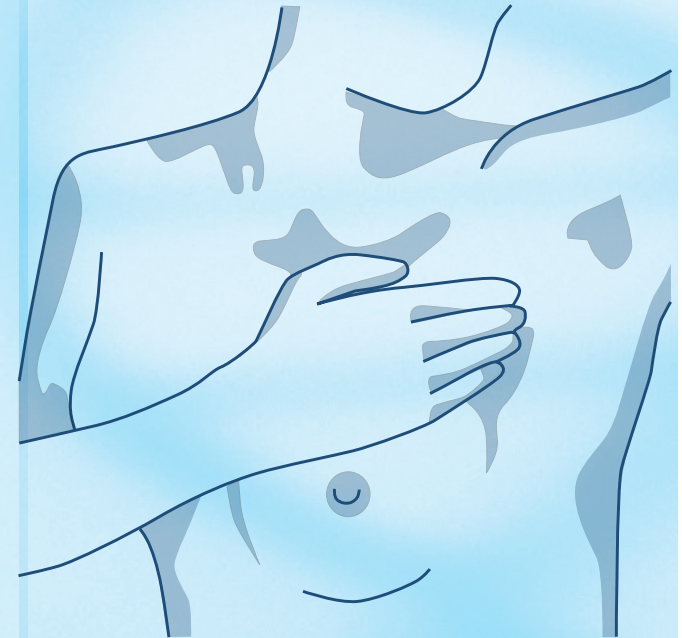


Weitere Infos im Internet

Brustselbstuntersuchung



Brustkrebsvorsorge beginnt mit ihrer Hand!



Universitätsklinikum des Saarlandes
Klinik für Frauenheilkunde, Geburtshilfe und Reproduktionsmedizin
Direktor: Prof. Dr. E.-F. Solomayer

→ Tasten Sie regelmäßig ihre Brust ab?



Oder geht es Ihnen wie vielen Frauen, die sich nach dieser Frage an die eigene Brustselbstuntersuchung erinnert fühlen, es jedoch meist an der Umsetzung scheitert? Gründe sind oft die fehlende Anleitung bzw. die Verunsicherung beim Tasten, gesundes Brustgewebe von einem neu aufgetretenen Befund unterscheiden zu können. Mit dieser Unsicherheit möchten wir Sie nicht allein lassen. Lernen Sie Ihre eigene Brust besser kennen und werden Sie erfahrener beim Tasten in unseren Kursen zur Brustselbstuntersuchung nach der Mamma - Care Methode. Eine Selbstuntersuchung ist eine wertvolle Ergänzung zu der regelmäßigen Vorsorge durch den Frauenarzt.

→ Was ist die Mamma - Care Methode?

Mamma - Care ist eine Tastmethode zur Brustselbstuntersuchung. Sie ist weltweit die einzige systematische Form der Selbstuntersuchung, die wissenschaftlich entwickelt, überprüft und anerkannt wurde.

An einem Silikonmodell, das der weiblichen Brust nachgebildet ist und Knoten verschiedener Größe, Tiefe und Härte enthält, erlernen Sie die Tastmethode. Ihre Finger erfahren durch das Abtasten, wie unterschiedlich sich ein Brustgewebe anfühlen kann. Nach Übung am Modell wird die erlernte Technik unmittelbar an der eigenen Brust angewendet.



Silikonmodell

→ Wie läuft die Schulung ab?

Unsere Schulung findet nur in Kleingruppen (4 Personen) und in angenehmer, geschützter Atmosphäre statt.

Auch Frauen die bereits an Brustkrebs erkrankt sind, haben durch die Mamma - Care Methode die Möglichkeit, erneute Veränderungen früh selbst zu entdecken. Sprechen Sie uns an und wir beraten Sie gerne, wann eine Schulung nach beendeter Therapie möglich ist. Betroffene Frauen werden in eigenen Kursen betreut.

→ Haben wir Ihr Interesse geweckt?

Dann legen Sie Hand an und nehmen Sie sich etwas Zeit für Ihre Gesundheit!

- Anmeldung & Termine:
b 06841 / 16-28125
(von 8.00 bis 13.30 Uhr)
- Kursgebühr: 30,00 €
- Kursdauer: 2 bis 2,5 Stunden

Bitte geben Sie bei der Anmeldung an, ob Sie bereits an Brustkrebs erkrankt sind. Ihre Angaben werden natürlich vertraulich behandelt.